

Forest Stewardship Council®
FSC® Česká republika



Revidovaný Český standard FSC a nepasečné způsoby hospodaření

Kostelec u Zlína, 1. 6. 2016

Editoval: Ing. Tomáš Duda
Příspěvky ve sborníku neprošly jazykovou korekturou.

Vydalo FSC ČR:

Národní kancelář FSC ČR
Kounicova 42
602 00 Brno

www.czechfsc.cz
info@czechfsc.cz

fond
pro NNO

NROS
Nadace rozvoje občanské společnosti

nadace
partnerství
LIDÉ A PŘÍRODA

ICELAND
LIECHTENSTEIN
NORWAY
**eea
grants**

Podpořeno grantem z Islandu, Lichtenštejska a Norska v rámci EHP fondů.
www.fondnno.cz a www.eeagrants.cz

Ministerstvo životního prostředí

Projekt byl podpořen Ministerstvem životního prostředí, projekt nemusí
vyjadřovat stanoviska MŽP.



Program a obsah semináře:

9:00

Zahájení

9:10 – 9:30

Seznámení s lesní certifikací FSC

Ing. Tomáš Duda (FSC ČR) 3

9:30 – 10:00

Revidovaný Český standard FSC

Vasil Hutník (Lesy města Solnice) 13

10:00 – 10:30

Zkušenosti s certifikátem FSC

Ing. Marek Koutný (Lesy města Zlína) 20

10:30 – 10:45

přestávka

10:45 – 11:00

FSC z pohledu dřevozpracovatele a obchodníka IKEA
(Tomáš Kisiel)

11:00 – 12:00

Nepasečné způsoby hospodaření

Ing. Lumír Dobrovolný, Ph.D. - MENDELU 23

12:00 – 13:30

oběd

přesun na exkurzi

13:30

Exkurze - ukázky nepasečného hospodaření

Ing. Marek Koutný (Lesy města Zlína)

15:00

Ukončení



Forest Stewardship Council
FSC Česká republika

Lesní certifikace FSC

Tomáš Duda
FSC ČR



Forest Stewardship Council®
FSC Česká republika



Lesní certifikace FSC

Tomáš Duša
1. 8. 2018 Kozálec u Zlína

fond pro NNO | NRCS | partnerství | eea grants

Podporuje granty z fondu. Udržitelnost a lesnictví v rámci EHP lesů | www.fondpro.cz a www.eea-grants.cz

Ministerstvo životního prostředí

Projekt byl podpořen Ministerstvem životního prostředí, prostřednictvím výzvy č. 15/2014 MŽP

© FSC. All rights reserved. 1. strana 2018

.....

.....

.....

.....

.....

.....

.....

.....

.....

.....



Forest Stewardship Council®
FSC Česká republika

Kde se vzala myšlenka FSC

široké spektrum zájmových skupin:

- lesníků
- dřevozpracovatelů
- certifikačních firem
- nevládních organizací
- obchodníků



© FSC. All rights reserved.

.....

.....

.....

.....

.....

.....

.....

.....

.....

.....



Forest Stewardship Council®
FSC Česká republika

Kde se vzala myšlenka FSC

- od 1990 diskuse o odlesňování a systému definující šetrné lesní hospodářství pro všechny typy lesů
- 1993 – vznik organizace a systému lesní certifikace FSC



© FSC. All rights reserved.

.....

.....

.....

.....

.....

.....

.....

.....

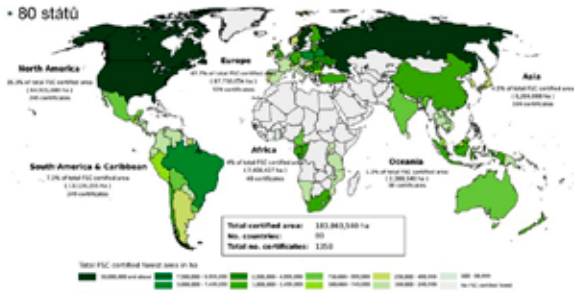
.....

.....



FSC v číslech

- 183 mil. ha lesů (12% produkčních lesů)
- 80 států



© FSC All rights reserved

.....

.....

.....

.....

.....

.....

.....

.....

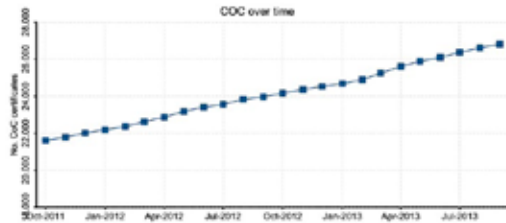
.....

.....



FSC v číslech

- 29 508 certifikátů zpracovatelského řetězce
- 113 států



© FSC All rights reserved

.....

.....

.....

.....

.....

.....

.....

.....

.....

.....



© FSC All rights reserved

.....

.....

.....

.....

.....

.....

.....

.....

.....

.....



Členové FSC ČR



SOCIÁLNÍ SEKCE:

- Beskydčan, o. s.
- Horní mlýn, o. s.
- Odborový svaz pracovníků dřevozpracujících odvětví, lesního a vodního hospodářství v ČR (OS DLV)
- NaZemi, o. s.
- Spolek pro obnovu venkova, o. s.

© FSC. All rights reserved.

13



Členové FSC ČR

EKOLOGICKÁ SEKCE:

- Česká inspekce životního prostředí
- Hnutí DUHA - Friends of the Earth Czech Republic
- Frank Bold
- Greenpeace Česká republika
- Čmelák - Společnost přátel přírody
- Správa Krkonošského národního parku
- ZO ČSOP Veronica
- Mendelova univerzita v Brně, Lesnická a dřevařská fakulta
- Mgr. Pavel Bína, Doc. Ing. Buček Antonín, CSc., Mgr. Michal Rezek, Ing. Jiří Schneider, Ph.D., RNDr. Richard Višňák, Ph.D.

© FSC. All rights reserved.

14



Členové FSC ČR

POZOROVATELÉ:

- Ministerstvo zemědělství ČR
- Ministerstvo životního prostředí ČR
- Lesy České republiky, s. p.



ČESTNÍ ČLENOVÉ:

- Ing. Indruch Alois
- Ing. Košulič Milan, in memoriam
- Metzl Jan
- Ing. Michal Igor, in memoriam

© FSC. All rights reserved.

15



Forest Stewardship Council®
FSC Česká republika

Udělení certifikátu

- zpráva z auditu (veřejná)
- neshody (velké, malé)
- udělení certifikátu



© FSC. All rights reserved.

.....

.....

.....

.....

.....

.....

.....

.....

.....

.....



Forest Stewardship Council®
FSC Česká republika

Děkuji za pozornost a za dotazy!

Tomáš Duda

FSC ČR
Kounicova 42
602 00 Brno, Česká republika
T +420 545 211 383



Podpůrné grantem z fondu, Účinnosti registra a řízení (EHP fond) www.fondpro.cz a www.eea-grants.cz

Ministerstvo životního prostředí

Projekt byl podpořen Ministerstvem životního prostředí, projekt neměl vyjednat státní úřad.

© FSC. All rights reserved.

.....

.....

.....

.....

.....

.....

.....

.....

.....

.....



Forest Stewardship Council
FSC Česká republika

Revidovaný Český standard FSC

Vasil Hutník
Lesy města Solnice



Forest Stewardship Council
FSC Česká republika

Holoseče (indikátor 6.3.7)

- FSC v ČR za holinu nepovažuje:
 - plochu s přirozeným zmlazením (v clonném a výběrném hospodářském způsobu tedy standard holinu nezná)
 - kotlík o průměru shodném jako průměrná výška obnovovaného porostu
 - násek o šířce menší než je polovina průměrné výšky porostu.



© FSC. All rights reserved.



Forest Stewardship Council
FSC Česká republika

Obnova lesa (indikátory 6.3.B.)

Místo okamžitého zvýšení podílu ekologicko-stabilizačních dřevin (ESD), tedy všech stanovištně vhodných domácích listnáčů, jedle bělokoré a tisů červeného (obdobu melioračních a zpevňujících dřevin – MZD) při obnově **bylo umožněno jeho postupné navyšování.**

Je nutno zdůvodnit, vytvořit harmonogram navyšování do 5 let a ten plnit.



© FSC. All rights reserved.



Forest Stewardship Council
FSC Česká republika

Stromy k dožití a zetlení (indikátor 6.3.18)

Vlastník lesa nad 500 ha má vypracovanou směrnici pro vymezení a ponechávání zlomů, pahýlů, vývrátů, ležících kmenů, stromů s dutinami a vybraných vzrostlých stromů k dožití a zetlení v dospívajících a dospělých porostech (starších než 80 % doby obměty).*

Množství dřeva ponechaného k zetlení je nejméně 5 stromů z dospívající a dospělé etáže na hektar v dílci.



© FSC. All rights reserved.



Forest Stewardship Council
FSC Česká republika

Stromy k dožití a zetlení (indikátor 6.3.18)

Směrnice určí:

- časový postup výběru vhodných stromů (postupně zavedení)
- jaké stromy vybírat (i stromy ležící)
- formu jejich výběru (zda a jak značit)
- rozmístění po ploše (nemusí být pravidelné)

Bezpečnost – stromy vybírat mimo frekventovaná místa nebo je skácet a tak ponechat k zetlení

Započítávají se i stromy ponechávané v porostech z jiných důvodů (porostní pláště, běhové porosty, doupné stromy apod.).

Vlastník do 500 nemusí mít směrnici (pravidla však musí vysvětlit ústně)

© FSC. All rights reserved



Forest Stewardship Council
FSC Česká republika

Referenční plochy Indikátor 6.4.1

Vlastník lesa o výměře nad 1000 ha vymezí nejméně 2 % z porostní plochy lesů jako referenční plochy. U státních a obecních vlastníků lesů se do 5 let tato plocha zvýší na 3 % a do 10 let na 5 % rozlohy majetku. Důležité je určit si, k čemu referenční plochy slouží.



© FSC. All rights reserved



Forest Stewardship Council
FSC Česká republika

Referenční plochy Indikátor 6.4.1

- účelem je porovnání výsledků vlastního hospodaření s výsledky působení přirozených procesů
- bezzásahové nebo výhledově bezzásahové lesy
- Český standard FSC není nadřazený zákonným požadavkům
- vybírat plochy co nejbližší přirozenému stavu
- pokud takové nejsou, pak porosty špatně přístupné, s omezením hospodaření z důvodu ochrany přírody apod.)
- nemusí nutně vybírat porosty dospělé
- vlastníci do 1000 ha nemusí mít referenční plochy

© FSC. All rights reserved



Forest Stewardship Council
FSC Česká republika

Lesy s vysokou ochranářskou hodnotou

(princip 9)

- všechny lesy a plochy nějak již chráněné
- pokud tyto nenaplní požadovanou plochu, vlastník vybere lesy, které naplňují lokální potřeby v oblasti ochrany přírody, kultury či religionistiky
- hospodaření je pak třeba přizpůsobit udržení vybraných chráněných hodnot



© FSC All rights reserved

.....

.....

.....

.....

.....

.....

.....

.....

.....

.....



Forest Stewardship Council
FSC Česká republika

Děkují za pozornost!

Vasíl Hlubník
T. +420 721 438 402



.....

.....

.....

.....

.....

.....

.....

.....

.....

.....



Zkušenosti s certifikátem FSC

Ing. Marek Koutný
Lesy města Zlína spol. s r. o.

Průběh auditu

- ▶ náš zájem o certifikaci
- ▶ náš požadavek: co nejmenší administrativní, finanční zátěž
- ▶ skupinová certifikace pro vlastníky lesů pod 50ha; připojení ke skupině Milan Hron
- ▶ podzim 2015, výběr certifikační společnosti NEPCoN
- ▶ 2 dny v terénu s manažerem skupiny Milanem Hronem a konzultace
- ▶ 1 den administrativní příprava na audit
- ▶ 1 den audit



.....

.....

.....

.....

.....

.....

.....

.....

.....

.....

Průběh auditu

- ▶ soulad s principy českého standardu FSC
- ▶ 1. soulad s legislativou
- ▶ 2. dočlenění vlastních a užívátejších práv (vyřešení hranic, spory...)
- ▶ 3. nešlápla
- ▶ 4. vztah k místním obyvatelům a práva zaměstnanců (zaměstnávání) lok. z regionu, dodržování bezpečnosti při práci, **zodpovědnosti za OSVC**, spolupráce s místními organizacemi – ornitologové apod.)
- ▶ 5. služby z lesa (ekonomika hospodaření, projekty, hodnocení škod zvířil, podpora místních zpracovatelů dřeva)
- ▶ 6. vliv na životní prostředí (ekologická mapa zvláště chráněných organizmů, ponechání 5 stl. na k. zedění, podpora přirozené obnovy lesa, holoseče do 0,3ha, průměrně 0,3ha, 1/2 z arýží stžby na decennium, min podíl 2x D 50-60%, u HS 45, minimalizovat entaz pody – směrnice, se chemická biocidy a insekticidy, modrá vjímký)
- ▶ 7. LHP (spolupráce s místními organizacemi, orgány ochrany přírody při základním šetření)
- ▶ 8. monitoring a hodnocení (lesní hospodářská evidence, měřní kontrola, účetnictví)



.....

.....

.....

.....

.....

.....

.....

.....

.....

.....

Zhodnocení



- ▶ 24.11.2015-23.11.2020 získání certifikátu FSC spotřebitelského řetězce a lesního hospodaření, součástí skupiny Milan Hron, registrační kód NC-FM/CoC-015043
- ▶ spíše postřety po 1/2 roce:
- ▶ 1. OKBA, Koboucká lesní s.r.o.
- ▶ 2. shody s pospojení zpracovatelů dřeva s vlastky lesa zejména u SM, BO vzájemny, postřevka u KH
- ▶ 3. pozitivní reakce občanů Zlína, se kterými spolupracujeme, samovruba, byli v okolí lesa
- ▶ 4. pozitivní reakce vedení společnosti, vize, směřování



.....

.....

.....

.....

.....

.....

.....

.....

.....

.....



Nepasečné způsoby hospodaření

Ing. Lumír Dobrovolný, Ph.D.
Ústav zakládání a pěstění lesů,
LDF, Mendelu Brno

Lesnická a dřevařská fakulta

Ing. Lumír Dobrovolný, Ph.D.
dobrov@mendelu.cz
Ústav zakládání a pěstění lesů, LDF, Mendelu Brno
tel. 545 134 128

Nepasečné způsoby hospodaření

terminologie, historie a praktické postupy



.....

.....

.....

.....

.....

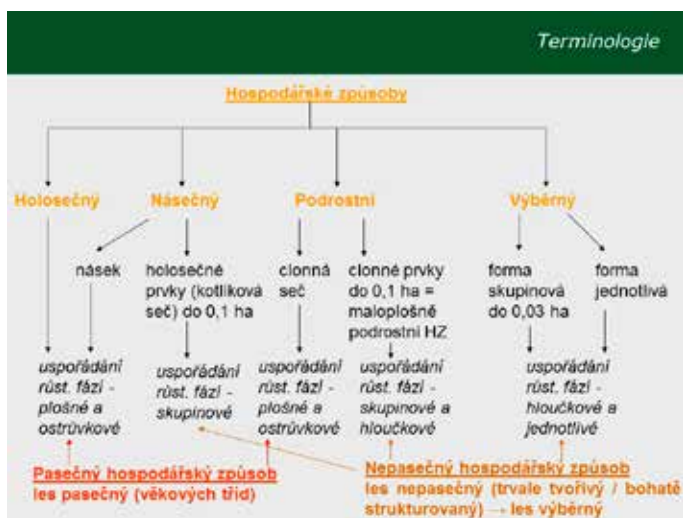
.....

.....

.....

.....

.....



.....

.....

.....

.....

.....

.....

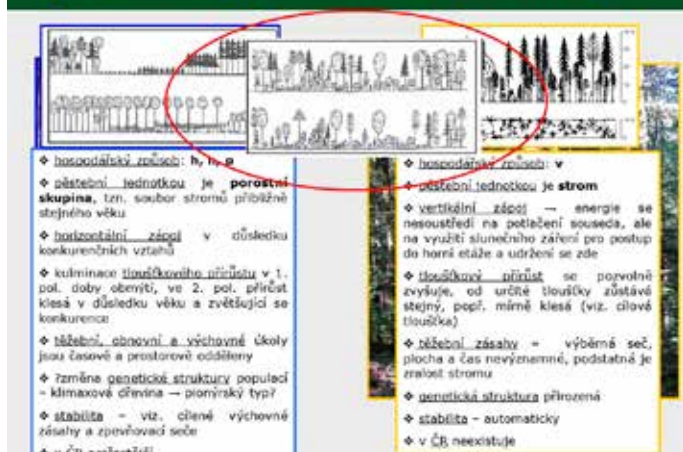
.....

.....

.....

.....

1. les pasečný (les věkových tříd) **3. les trvale tvořivý** **2. les výběrný**



1. les pasečný (les věkových tříd)

- hospodářský způsob: h, m, s
- pěstební jednotkou je porostní skupina, tzn. soubor stromů přibližně stejného věku
- horizontální zápoj v důsledku konkurenčních vztahů
- kulminace tloušťkové přírůstu v 1. pol. doby oběti, ve 2. pol. přírůst klesá v důsledku věku a zvětšující se konkurence
- běžební, obnovní a výchovné úkoly jsou časové a prostorově odděleny
- změně genetické struktury populací - klimaxové členina - pionýrský typ?
- stabilita - viz. člené výchovné zásahy a zpevňovací seče
- v ČR neexistuje!

2. les výběrný

- hospodářský způsob: v
- pěstební jednotkou je strom
- vertikální zápoj - energie se nesoustředí na potlačení souseda, ale na využití slunečního záření pro postup do horní etáže a udržení se zde
- tloušťkový přírůst se pozvolně zvyšuje, od určité tloušťky zůstává stejný, popř. mírně klesá (viz. cílové tloušťka)
- běžební zásahy = výběrné seče, plocha a čas nevýznamné, podstatné je zrajeť stromu
- genetická struktura přirozená
- stabilita - automaticky
- v ČR neexistuje

3. les trvale tvořivý

.....

.....

.....

.....

.....

.....

.....

.....

.....

.....

Vyběrný způsob

Vyběrný les – teoretické i praktické poznatky ze Švýcarska – přelom 19. a 20. stol. (**BALSINGER, AMMON, BIOLLEY, FAVRE, LEIBUNDGUT, SCHÜTZ,...**)

Vyběrná seč jako hlavní pěstební zásah

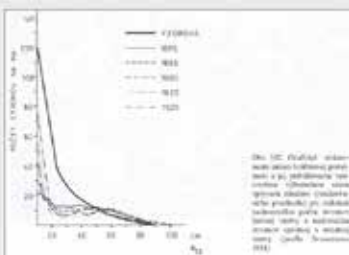
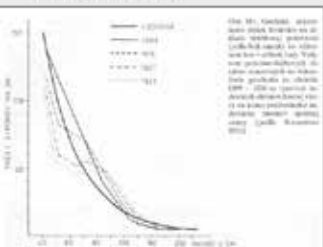
1. Nahodilá (sanitární) těžba
2. Jakostní (kvalitativní) výběr, podpora přirůstavých jedinců
3. Usměrnění struktury
4. Těžba mýtné zralých stromů
5. (Podpora obnovy)



Vyběrný způsob

Vyběrná seč:

ad. 3. Usměrnění struktury – nejlépe porovnáním modelové (vzorové) a aktuální křivky tloušťkových četností



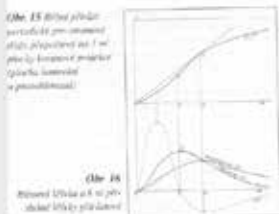
Vyběrný způsob

Vyběrná seč:

ad. 4. **Těžba mýtné zralých stromů**: věk nerozhoduje, podstatná je tzv. **„cílová tloušťka“**

➢ **cílová tloušťka** – hledisko produkční nejvhodnější je těžba stromu v okamžiku, kdy kulminuje jeho průměrný přírůst na výčetní základně, tj. když se přírůst průměrný rovná přírůstu běžnému

➢ **cílová tloušťka** – hledisko ekonomické bod kulminace hodnotového přírůstu



➢ **cílová tloušťka v běžné praxi** - není fixní a závisí mimo výše zmíněného na dalších faktorech: zejm. produkční potenciál stanoviště, druh dřeviny, zdravotní stav stromů, kvalita dřevní hmoty (např. nepravé jádro u buku), odbyt (srážky při prodeji přesílených sortimentů), aj. V podmínkách ČR se cílová tloušťka u většiny dřevin pohybuje okolo 50 cm.

Nepasečný způsob – jednotlivý výběr



.....

.....

.....

.....

.....

.....

.....

Nepasečný způsob – skupinový výběr



.....

.....

.....

.....

.....

.....

.....

Nepasečný způsob – skupinová seč



.....

.....

.....

.....

.....

.....

.....

Praxe nepasečného hospodaření na ŠLP Křtiny

Dospívající porosty - Metoda cílových stromů „Z-Baum-Durchforstung“

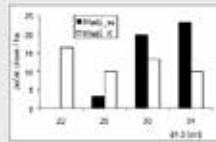
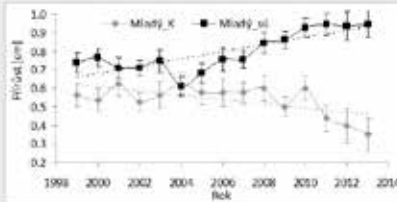
- > dvoufázová výchova - iniciovat světlotní a hodnotový přírůst na vybraných cílových stromech a započít s výškovou i tloušťkovou diferenciací porostu
- > aktuální řešení téma: intenzita zásahu



Praxe nepasečného hospodaření na ŠLP Křtiny

Projekt IGAV – „Efekt silni uvcíkovazí porůky - zymézi ekologicko-produční studie“
od r. 1999 spolupráce LDF Bmo – Uni Freiburg (prof. Spiecker)

objekt	porost	HS	LT	AVB	vtk	zast. %	zásoba LHP m ³ /ha	Zakm. LHP	zásoba skřetčnosť m ³ /ha	Zakm. skřetčnosť
hliznaž	347BS	34B	JW1	28	45	bř66,sm20,rd5,ř-3,bo 3,js2,řbz1	225	19	377	15



Zvýšením tloušťkového přírůstu z 6 mm až na 10 mm/rok lze u buku dosáhnout zkrácení produkční doby až o 40 %. To může znamenat i omezení tvorby nepravého jádra.

Praxe nepasečného hospodaření na ŠLP Křtiny

Projekt IGAV – „Dynamika přirozené obnovy v ekologických podmínkách porostů bez mezery na příkladu ŠLP Křtiny“

Dospělé porosty - Metoda volného výběru „Freestyle“

- > Aktuální řešení téma: optimalizace nepasečného postupu při vytváření porostních smísel (jehličnaté- listnatých) – různé ekologické nároky dřevin, vytváření koncepce částečné umělé obnovy.

- HS 25: habr vs. ostat. cílové (zejm. DB)
- HS 45: buk vs. ostat. cílové (zejm. MD, SM, JD, DG)

- > Východiskem mohou být skupinové seče





FSC® **Forest Stewardship Council®**

Základní ideou nevládní neziskové organizace Forest Stewardship Council (FSC) je podporovat ekologicky šetrné, sociálně prospěšné a ekonomicky životaschopné obhospodařování lesů, a tím napomoci chránit ohrožené a devastované světové lesy.

FSC proto vytvořilo prestižní mezinárodní systém certifikace lesů a podniků, které dřevo z certifikovaných lesů zpracovávají ve výrobky.

Logo FSC na výrobku znamená záruku, že svým nákupem podporujete lesní hospodaření šetrné k přírodě a místním lidem.

www.czechfsc.cz | www.poznejdrevo.cz



FSC®F000207